

# Ashampoo® 3D CAD Architecture 2

Aktuelle Version der hochwertigen Planungssoftware mit zahlreichen neuen Funktionen!

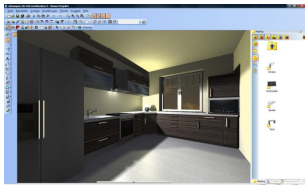
Version 2.0.0, 18.11.2009



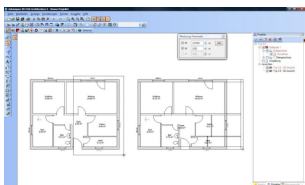
In der neuen Version bietet Ashampoo 3D CAD Architecture 2 auf der Grundlage neuester Softwaretechnologie ein noch umfangreicheres Leistungspaket. Ashampoo 3D CAD Architecture 2 ist eine absolut konkurrenzfähige Alternative zu den sehr teuren CAD-Anbietern auf dem Markt, deren Einzelplatzkosten im Bereich mehrerer tausend Euro liegen.

## Exakt und unkompliziert ohne Einschränkungen arbeiten

Planen und gestalten Sie Einfamilienhäuser, Einkaufszentren, Hochhäuser oder eine Wohnung in einer realen 2D/3D Welt mit allen verfügbaren Werkzeugen die zur Planung und Visualisierung eines Gebäudes benötigt werden. Das Programm ist einfach zu benutzen und liefert extrem exakte Ergebnisse.

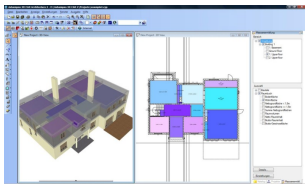


Neben Inhalten wie 3D Entwurf, intelligente Bauteile, perfekte 3D Pläne inkl. Schnitte und Ansichten sowie realer Bildexport bis hin zur exakten Vermaßung bietet das Programm zahlreiche Neuerungen und Detailverbesserungen in der Handhabung sowie zur Optimierung der Arbeitsprozesse, die unter anderem durch die Anregung und Mitwirkung zahlreicher Anwender entstanden sind.



Obendrein wird Ashampoo 3D CAD Architecture 2 nun mit der Erweiterung **Raumbuch** ausgeliefert. Durch die Integration dieses Plugins, das bis jetzt nur in der teureren Version des Programms Ashampoo 3D CAD Professional enthalten war, behalten Sie den Überblick über umfangreiche Projekte und sind in der Lage, Ihre persönliche Strategie bei der Planung von Gebäuden spielend umzusetzen.

## Verschaffen Sie sich Transparenz – mit dem integrierten Raumbuch



Mit dem **Raumbuch** sind Sie in der Lage, ermittelte Flächen und Massen in 2D- und 3D-Ansichten zu kontrollieren sowie die Planung nach DIN 277 und Wohnflächenverordnung auszuwerten. Das Programm erstellt Listen in verschiedenen Formaten, die bei Bedarf an Ihr eigenes Design angepasst werden können. Durch das Raumbuch wird die Transparenz umfangreicher Projekte erhöht und somit die Projektplanung erleichtert, wodurch ein deutlicher Mehrwert für den Anwender entsteht.

Das Raumbuch stellt folgenden Funktionsumfang zur Verfügung:

- Auswertung der Planung durch Listen in den Formaten PDF, RTF, EXCEL und HTML. Über Export-Optionen und einen vorhandenen Listendesigner können Inhalt und Design angepasst werden

- Zur Nachvollziehbarkeit der Formeln und Kontrolle der Werte ist eine aktuelle Darstellung der Flächen möglich
- In 2D- und 3D-Ansichten sind Volumen und Flächen visuell kontrollierbar
- Über die Baumansicht können die anzuzeigenden Berechnungsergebnisse getrennt nach Geschossen, Bauteilen und Berechnungsverfahren unkompliziert dargestellt werden

## **Zahlreiche Neuerungen warten darauf entdeckt zu werden**

## **Gestalten Sie Ihre Oberflächen individuell**

Mit dem neuen Oberflächenplaner zur Eingabe von 3D Flächen erzeugen Sie in allen Ansichten auf einfache Weise z.B. Fliesenspiegel, Fassadenelemente, Arbeitsplatten, Vorwandmontagen usw. Durch die freie Eingabemöglichkeit kann jede beliebige Fläche für jeden denkbaren Anwendungsfall erstellt werden.

## **Kreative Gebäudeplanung**

Bei der Gebäudeplanung lassen sich nun ganze Gebäude oder Geschosse verschieben, verlängern, drehen, spiegeln und kopieren, wodurch Sie in der Lage sind Ihren Planungsvorgang noch unkomplizierter und schneller zu finalisieren.

## **Hüllen Sie Objekte in weiche Schatten**

Eigene Lichtquellen wie Punktlicht, Spots und Ambiente können jetzt mit weichen Schatten für noch realistischere Visualisierungen versehen werden. Dadurch wirken Innenräume noch lebensechter und beflügeln die Fantasie des Nutzers bei der kreativen Raumplanung.

## **Erweiterte 2D Zeichenfunktionen**

Ashampoo 3D CAD Architecture 2 kommt mit folgenden erweiterten 2D Zeichenfunktionen, die das tägliche Arbeiten erleichtern:

- Trimmen von Linien
- Parallel-Kopie
- Zeichnen mit parallelem Abstand
- Anfasspunkte für 2D Elemente
- Einfügen und löschen von Polygonpunkten
- Skalieren von 2D Elementen
- Linie an Schnittpunkten trimmen
- Automatisches Ermitteln der Schnittpunkte von Linien und Linienzügen mit vorhandenen Linien, Linienzügen sowie Hilfslinien. Das Löschen einzelner Liniensegmente zwischen diesen Schnittpunkten ist ebenfalls möglich

## Verbesserung von Planung und Konstruktion

Das Programm kommt in der neuen Version mit numerischen Eingabehilfen direkt bei der Planung und Konstruktion. Die passende Unterstützung erfolgt durch ausgewählte Werkzeuge. Möglich dabei: Numerische Eingabe und Änderung von Wänden, Drehen von 3D Objekten während der Eingabe, Änderung von Höhen.

Alle Werkzeuge können mit einem Tastendruck zusätzlich aktiviert oder deaktiviert werden.

## Solarelemente nun mit eigenem Katalog

Verschiedene Solarmodule oder -kollektoren stehen nun zur Auf- oder Indachmontage bereit. Zusätzlich ist eine Draufsicht verfügbar sowie die Eingabe eines Wertes für den Versatz bei der Positionierung.

## Beschreiten Sie einen virtuellen Rundgang durch Ihr Traumobjekt

Projekte können in der neuen Version im Stile aktueller Computerspiele aus der Ego-Perspektive durchwandert werden. Dabei werden detailliert einstellbare Optionen zur Tastaturbelegung und Geschwindigkeit bereitgestellt.

## Mehr Möglichkeiten für Küche und Bad

Lassen Sie Ihrer Fantasie freien Lauf: Für die Bereiche Küche und Bad sowie für weitere Bereiche liefert bringt das Programm Ashampoo 3D CAD Architecture 2 mehr als 50 neue 3D Objekte!

## Weitere Detailverbesserungen

- Sprossen für Fensterkonstruktionen
- Verschieben von Objekten auf eine andere Folie per Kontextmenü
- Anfasspunkte für Dächer, Ändern der Dachpolygonpunkte
- Bei der Bemaßung stehen erweiterte Darstellungsarten, Kreise, Pfeile als Maßbegrenzung, das Einstellen von Maßlinien sowie eine Abstandsverschiebung bereit
- Verbesserte Positionierung von 3D-Objekten
- Winkeleingabe für Rotationen mit der Maus in 2D, Auswahl von Referenzpunkten und Bezugsachsen
- Verschieben von Hilfslinien
- Treppendarstellung mit Kreis am Antritt
- Referenzpunkte von Positionstexten editierbar
- Pan in 2D-Ansichten bei gedrücktem Mausrad
- Unterstützung für das imperiale Maßsystem
- Polygonpunkte hinzufügen, löschen oder verschieben für 2D Polygone und Deckenpolygone. Verschieben von Linienanfangs- und Linienendpunkten
- Ausgabe von Stücklisten mit 3D Objekten

- Voreingestellte Texturabmessungen im Katalog überarbeitet und einstellbar

#### [Standardfunktionen im Überblick](#)

## Entwurf & Konstruktion beliebig komplexer Bauvorhaben

- Arbeiten in allen Ansichten; egal ob 2D, 3D oder mit Schnitten
- Polygonal gewendelte Treppen in den Bauarten Massiv und Holz
- Polygonale Podesttreppen in den Bauarten Massiv und Holz
- Unterstützt durch Konstruktionshilfen, 3D/2D Hilfslinien
- 3D/2D Bemaßung, Fangpunkte für 3D Objekte
- Präzises Platzieren und Arbeiten mit Referenzpunkten, numerisch
- Detaillierte Sichtbarkeiten, einstellbare Darstellungsgenauigkeit
- Schichtaufbau für Mauerwerk, Decken und Fußböden
- Projektverwaltung mit dem Projektviewer; Anlegen von Folien
- Vordefinierte Gaubentypen inkl. Fledermaus- und Rundgaube
- Vordefinierte Geländer für verschiedene Treppenformen
- Umfangreiche Dach- und Gaubenfunktionalität mit Dachrinnen etc.
- 2D Grafik-Funktion
- Eingabe von Wand- und Deckenöffnungen
- Erzeugung von Gestaltungsvarianten

## Kreative Raumplanung mit zahlreichen 3D Objekten

- Präzise Schnitte durch das 3D Modell, mit Hiddenline-Berechnung
- Assistenten zum Übertragen von Eigenschaften, Selektieren, etc.
- Umfangreicher Katalog mit Objekten, Materialien und Symbolen
- Erstellung von 2D Symbolen und Gestaltungselementen
- Sonnen- und Mondeinstellungen zur individuellen Beleuchtung
- Skalieren der Objekten
- Erweiterungsmöglichkeiten für die 3D Kataloge
- Definition eigener Schichtaufbauten und Verwendung im Katalog

## Lebensechte Darstellung

- Eigene Lichtquellen wie Punktlicht, Spots und Ambiente definieren
- Bearbeiten der Modelle mit Materialien und Texturen
- Raytracer, Antialiasing, Speichern von hochauflösenden Bildern
- Ambiente und weiche Schatten

## Gartengestaltung mit realen Geländemodellen

- 3D Geländemodell mit Bereichen wie Wegen und Terrassen,...
- Gestaltung der Umgebung mit 2D bzw. 3D Pflanzen
- 3D Geländemodellierung durch Höhenpunkte oder vordefinierte Geländeformen

## Funktionen ohne Ende, auch im Export

- 3D Export als eigenes 3D Objekt, 3DS, 3D-DXF, VRML 1.0, OBJ etc.
- Exportieren Sie ganze Gebäude oder Teile Ihrer 3D Ansicht als 3D Objekte in den eigenen Katalog
- Ausgabe von Holzlisten als PDF, RTF, Excel, HTML
- Berechnung von Texturkoordinaten und Punktnormalen
- Konvertieren von 3D Modellen in den Formaten 3DS, 3D-DXF,...
- Speichern Sie Bilder Ihrer 2D oder 3D Ansichten in den Formaten \*.bmp, \*.png, \*.jpg oder \*.gif



### Voraussetzungen

#### Betriebssystem:

Windows® 2000, Windows® XP, Windows Vista® (32Bit/64Bit), Windows® 7.  
Für Windows® 2000 wird Service Pack 2 oder höher empfohlen.

#### Computer:

PC mit Prozessorfrequenz ab 1,8 GHz, 256 MB RAM, 64 MB Grafikkarte, DVD-Laufwerk, Internetanschluss für Updates

#### Speicherplatz:

Freier Festplattenspeicher von 1,3 GB

#### Sprachen (3):

Deutsch, Englisch (US), Französisch

#### Testphase:

30 Tage (10 Tage + 20 Tage nach der Registrierung)

#### Download-Link:

[http://www.ashampoo.com/dl/0260/ashampoo\\_3dcadarchitecture2\\_sm.exe](http://www.ashampoo.com/dl/0260/ashampoo_3dcadarchitecture2_sm.exe) (1.1GB)

---

<b>Vertretung durch die Geschäftsführer</b>	HILCHNER & BOGENA Beteiligungs GmbH Sebastian Schwarz, Jens Klibingot
<b>Umsatzsteuer Identifikations-Nummer</b>	Ashampoo GmbH & Co. KG, Ust.Ident.Nr. DE204940257
<b>Handelsregister</b>	Ashampoo GmbH & Co. KG HRA 3618, Handelsregister AG Oldenburg HILCHNER & BOGENA Beteiligungs GmbH, HRB 4490, Handelsregister AG Oldenburg

---

<b>Telefon</b>	+49 441 93379-0
<b>Fax</b>	+49 441 93379-79

---

<b>*Hinweis</b>	Kostenlose Unterstützung innerhalb von 48 Std. per E-Mail. <b>KEINE</b> Telefonhotline.
-----------------	--

---

	<b>Abteilungen</b>
<b>Verwaltung</b>	<a href="mailto:info@ashampoo.com">info@ashampoo.com</a>
<b>Verkauf / Werbeanfragen</b>	<a href="mailto:sales@ashampoo.com">sales@ashampoo.com</a>
<b>Personal</b>	<a href="mailto:jobs@ashampoo.com">jobs@ashampoo.com</a>
<b>Hilfe/Unterstützung</b>	<a href="mailto:sis@ashampoo.com">sis@ashampoo.com</a>

---

	<b>Internet</b>
<b>Webseite</b>	<a href="http://www.ashampoo.de">http://www.ashampoo.de</a>
<b>Support Webseiten</b>	<a href="http://www.ashampoo.de/support">http://www.ashampoo.de/support</a>
<b>Datenschutzerklärung</b>	<a href="http://www.ashampoo.de/datenschutz">http://www.ashampoo.de/datenschutz</a>